



Smartes Qualitätsmanagement mit durchgängigem Datenfluss

Wie die REICH GmbH aus Bayern als Serienfertiger digital transformiert und dabei im laufenden Betrieb höchste Qualität sicherstellt





“Uns stehen jederzeit überall präzise Echtzeit-Leistungsdaten aus der Produktion zur Verfügung. Das ermöglicht uns eine effiziente und anpassungsfähige Fertigungssteuerung.

Stefan Helm
Fertigungssteuerung / MES Administrator
REICH GmbH



UNTERNEHMEN

Höchste Qualität für die Automotive-Branche

Qualität hat bei REICH Tradition: Von der Fahrradklingel zur Fabrik der Zukunft – der Automotive-Zulieferer REICH GmbH mit Hauptsitz in Mellrichstadt (Bayern) hat eine mehr als 100-jährige Geschichte höchster Qualitätsstandards. Kunden wie Bosch, Continental, Mercedes-Benz oder ZF vertrauen auf die bewährte Qualität und Liefertreue von REICH.



AUSGANGSSITUATION

Hohe Fertigungstiefe mit 100 Mio. Teilen

REICH produziert hochpräzise Getriebeteile in Serie. Mehr als 300 eigene Maschinen sind in Mellrichstadt im Einsatz. Die Fertigungstiefe ist hoch.

Produktion im Sekundentakt: Jede Minute werden Tausende Bauteile gefertigt, rund 100 Mio. Teile und Produkte pro Jahr. Dafür verarbeitet das Unternehmen täglich rund 80 Tonnen Stahl sowie 30.000 Schmiedeteile.

Um bei großen Stückzahlen Effizienz, Nachverfolgbarkeit und Transparenz sicherzustellen, setzt REICH seit Jahren auf das Manufacturing Execution System (MES) von FORCAM ENISCO.

Für den Jahreswechsel 2025/26 hat das Unternehmen die Umstellung des Systems zur Unternehmensplanung geplant (ERP - Enterprise Resource Planning). Der Datenfluss aus der Fertigung Richtung ERP-System soll weiter automatisiert werden.

EXECUTIVE SUMMARY

Mehrwerte mit MES FLEX

- Das Qualitätsversprechen wird auch im 21. Jahrhundert eingelöst - durch nahtlosen Datenfluss vom Maschinen- bis zum Managementsystem.
- Der hohe Qualitätsgrad von 99% (ergo: nur 1% Ausschuss) ist auch nach Austausch der ERP-Lösung sowie des Upgrades auf MES FLEX stabil.
- Maschinen-Leistungsdaten sind auf OEE-Basis in der Microsoft Azure Cloud mit Partner Continuum weltweit verfügbar.
- Planung und Controlling können jederzeit Rückschlüsse zu laufenden Kosten ziehen.

Die REICH GmbH in Kürze

- **Gegründet:** 1919
- **Industrie:** Automotive
- **Standorte:** Mellrichstadt (Bayern) und Schwarzenberg (Sachsen)
- **Mitarbeitende:** 1.000



Produktionshalle der REICH GmbH in Mellrichstadt



HERAUSFORDERUNGEN

Qualität bei großer Fertigungstiefe sichern

Fertigungstiefe: Größere Produktvielfalt, kürzere Produktionszyklen, kleinere Losgrößen - für REICH gilt es, höchste Qualität bei steigenden Markt- und Leistungsanforderungen sicherzustellen.

Kosten: Angebotskalkulationen müssen laufend verifiziert und auf Taktung, Menge und Ausschussquote hin angepasst werden.

ERP-Umstellung: REICH stellt zum Jahreswechsel 2025/26 von INFOR auf IFS um. Die Buchungen der produzierten Teile sollen künftig automatisch in das ERP-System eingespielt werden.

MES-Upgrade: Umstellung auf die moderne und flexible Plattformlösung MES FLEX.



ZIEL UND LÖSUNGSANSATZ

Gleich hohe Qualität und mehr Effizienz

Das Ziel von REICH ist es, das seit mehr als 100 Jahren gehaltene Qualitätsversprechen an die Kunden am Hauptstandort Mellrichstadt auch im 21. Jahrhundert einzulösen - bei mindestens gleich hoher Wertschöpfung.

Lean Organisation durch Lean Technologie

Gleichzeitig soll die Entwicklung zur Lean Organisation weiter vorangebracht werden - durch Lean Technologie zur nachhaltigen Produktivitätssteigerung.

REICH setzt auf global verfügbare Fertigungsdaten: Die Datenhaltung erfolgt in der Microsoft Azure Cloud, gehostet vom deutschen Anbieter Continuum.

Parallel zur Umstellung des ERP-Systems erfolgt ein Upgrade auf die Lösung MES FLEX. Ziel: Prozesse weiter automatisieren durch einen reibungslosen Datenfluss zwischen Shopfloor und Topfloor.

Die Produktphilosophie der REICH GmbH

Höchste Qualität in höchsten Stückzahlen

In der Präzisionswelt von REICH ist ein menschliches Haar so dick wie ein Baumstamm – die Maße, in denen Gewinde, Zahnräder und Verzahnungsteile gefertigt werden, sind im Vergleich dazu winzig. Toleranzen, also Abweichungen, sind nicht erlaubt, jedes Teil muss höchsten Druckbelastungen standhalten.

Aber diese Kompetenz allein macht Produkte von REICH nicht einzigartig. Es ist die millionenfache Reproduzierung dieser Präzision in hundertprozentiger Qualität, ohne Fehler, ohne Reklamation.



Seriensieger

Schon zum achten Mal erhält Reich 2023 den „Bosch Supplier Award“.



Best of

Auszeichnung für Topleistungen als einer von 35.000 Bosch Lieferanten.

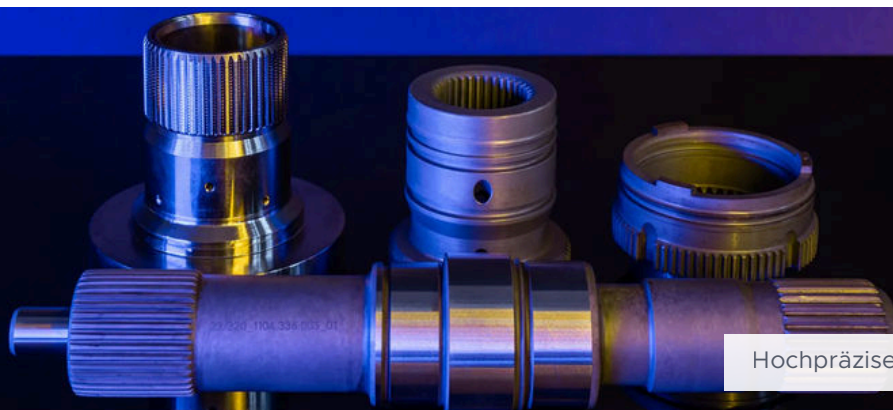


Überdurchschnittlich anspruchsvoll

Höchste Qualität und Zuverlässigkeit für unsere Kundenzufriedenheit.



Beispiel Lenkung: REICH stellt mehr als 100 Varianten Lenkritzeln mit einer Gesamtstückzahl von sieben Millionen Teilen in einer Fertigungslinie her - drehen, fräsen, härten, schleifen. Die Kunden schätzen die Qualität seit Jahrzehnten, honorieren sie mit Preisen und Auszeichnungen.



Hochpräzise Getriebeteile von REICH



LÖSUNG & ERGEBNISSE (1/2)

Qualität gesichert und Datenfluss automatisiert

Lösung

REICH löst sein Qualitätsversprechen an Kunden auch im Zuge der Umstellung des ERP-Systems beständig ein. Die Serienfertigung kann ungestört weiterlaufen.

Mit MES FLEX hat REICH eine Lösung, die sicherstellt, dass Daten jederzeit gepuffert und ohne Unterbrechung ans ERP weitergeleitet werden. Ergo: Auch während des Systemwechsels fertigten die Maschinen weiter, Lieferscheine und Rechnungen werden zuverlässig erstellt.

Alle wichtigen Kennzahlen liegen weiter auf Spitzenniveau.

- **Leistungserfüllung:** Die Liefertreue bei den wichtigsten Kunden bleibt im Stammwerk weiter nahe 100 Prozent.
- **Qualitätsgrad:** Der hohe Qualitätsgrad von 99% ist stabil - ergo: ein Ausschuss von nur einem Prozent.
- **Die Gesamtanlageneffektivität OEE** aus Nutzung, Leistung und Qualität wird laufend kontrolliert und kann kontinuierlich optimiert werden.

Ergebnisse

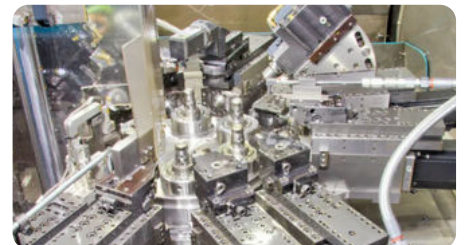
Mit dem Upgrade auf die moderne Lösung MES FLEX hat REICH eine durchgängige und stabile Daten-Brücke von den Maschinen bis zum Managementsystem geschaffen.

- **Schrittweise Umsetzung mit Testbetrieb:** Viele Wochen vor dem Stichtag zur ERP-Umstellung lief MES FLEX an vier Maschinen stabil im Testbetrieb.
- **Frühzeitige Schulungen:** Parallel wurden die Mitarbeiter geschult und konnten frühzeitig mit den neuen Systemen Erfahrungen sammeln.
- **Automatische Erfassung:** Mit der erfolgreichen ERP-Umstellung erfasst MES FLEX die Daten aus den Stückzählern an mehr als 300 Maschinen und Assets – von komplexen Fertigungsanlagen bis zum Einzel-Arbeitsplatz.
- **Einheitliche Bedienung:** Auch Handarbeitsplätze sind digital eingebunden, sodass die Produktionsteams überall mit demselben Bedienkonzept arbeiten.
- **Transparenz & Analysen:** Betriebskennzahlen wie OEE oder Leistungsgrade stehen jederzeit präzise auf dem Shopfloor für umfangreiche Analysen zur Verfügung.

Wertschöpfung kommt aus dem Prozess

Durch den Einsatz modernster Produktionstechnologien werden die Fertigungsverfahren der REICH GmbH fortlaufend weiterentwickelt und angepasst.

Die Kompetenz reicht von metallurgischer und mechanischer bis hin zur thermischen Behandlung der Produkte. Beispiele:



Drehen (Mehrspindel, CNC, Rundtakt)



Fräsen (CNC-Bearbeitungszentren)



Verzahnen (Fräsen, Stoßen, Räumen)



Härten (z.B. Vergüten, Induktiv)



LÖSUNG & ERGEBNISSE (2/2)

Automatisierter Datenfluss ins ERP

- **Nahtlose Buchung ins ERP:** Die gelieferten Stückzahlen gelangen automatisiert in das neue ERP-System. Dafür hat das Team des Anbieters IFS eine eigene Schnittstelle zu MES FLEX entwickelt – die Anbindung erfolgte reibungslos.
- **Planung und Controlling** können jederzeit wichtige Rückschlüsse zu laufenden Kosten ziehen: Auftragsdurchlaufzeiten, Umlaufbestände, Werkzeug-Standzeiten oder Ausschüsse werden erfasst, analysiert und verbessert.
- **Saubere Nachkalkulation:** Für präzise Nachkalkulationen fließen valide Echtzeitdaten aus der Fertigung direkt ins ERP.
- **Mit allen diesen Erkenntnissen** kann REICH eine zentrale Wissensdatenbank zur nachhaltigen Optimierung erstellen.



FAZIT & AUSBLICK

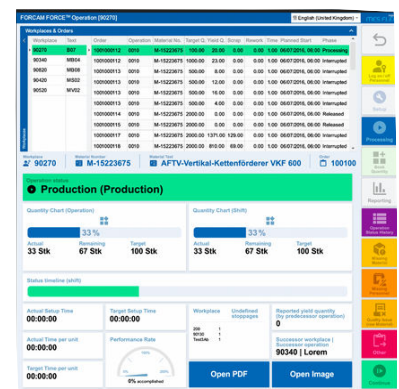
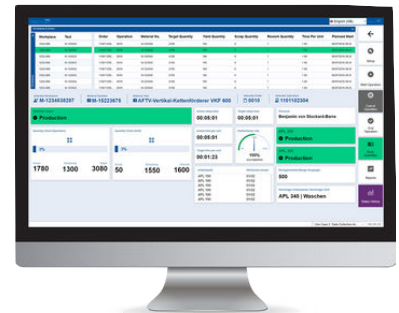
Durchgängige Effizienz von Shop- bis Topfloor

Mit MES FLEX hat REICH eine robuste und zukunftsichere IT-Plattform für den reibungslosen Datenfluss von der Serienfertigung bis zur Unternehmenssteuerung geschaffen.

Die Produktion bleibt auch bei Systemwechseln stabil, die Prozessdaten sind jederzeit transparent, die automatische Integration ins ERP sorgt für durchgängige Effizienz – von der einzelnen Maschine bis zum Managementsystem.

Für die Zukunft plant REICH, auch zusätzliche Prozesse wie die Härtereianlage in MES FLEX und das ERP einzubinden. Die Durchgängigkeit der Daten wird so auf die gesamte Fertigung konsequent erweitert.

Flexibel und effizient produzieren mit der Lösung MES FLEX



Kontaktieren Sie uns gerne für weitere Informationen!

 customerrelations@forcam-enisco.net

